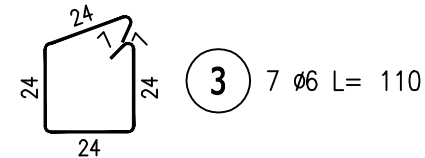
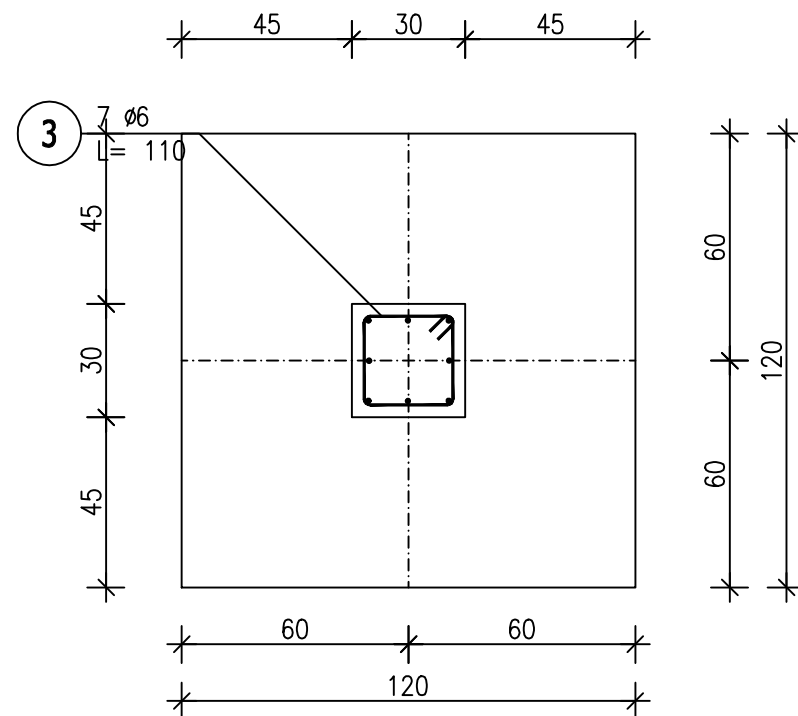


Skala 1 : 20

[illegible]

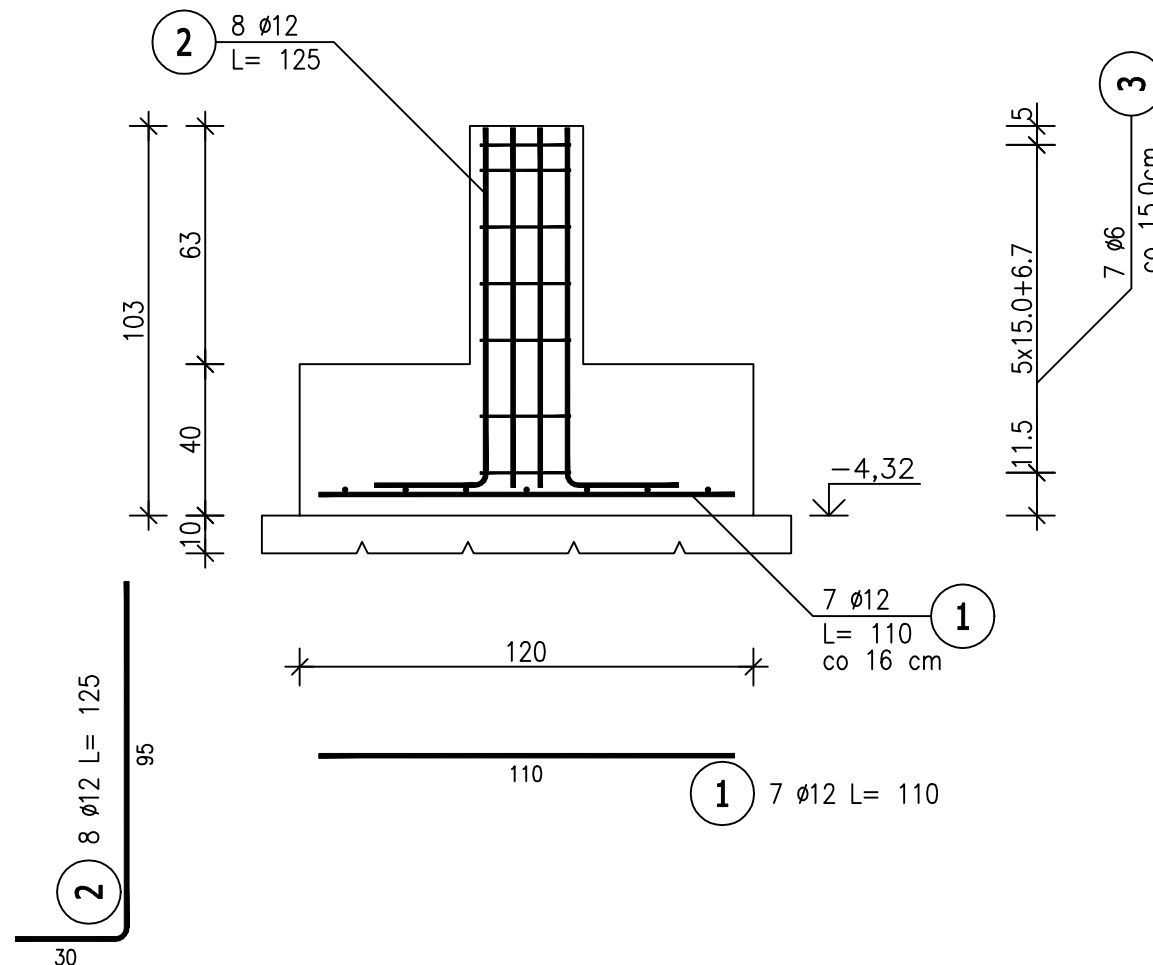
Poz. F1 – Stopa – 4 szt.								
F1	1	12	1,100	14	4	56		61,60
	2	12	1,250	8	4	32		40,00
	3	6	1,100	7	4	28	30,80	



DŁUGOŚĆ RAZEM [m]	30,80	101,60
MASA JEDNOSTKOWA [kg/m]	0,222	0,888
MASA [kg]	6,84	90,22
MASA CAŁKOWITA [kg]	97,06	

- 1) Opis kształtu pręta: PN-EN ISO 3766 (gabarytowo)
- 2) Opis długości haka: gabarytowy
- 3) Długość pręta L: suma wymiarów gabarytowych

1. Pod wszystkimi ławami podkład z chudego betonu C8/10
2. Pręty zbrojenia podłużnego łączyć na zakład 45d
3. Max. w jednym miejscu łączyć 50% zbrojenia podłużnego
4. Dla prętów zbrojenia podłużnego ław uwzględniono dodatki na zakłady +10%

**BETON C30/37**  
wodoszczelność W8  
**STAL A-IIIN /B500SP/**  
klasa ekspozycji: XC2  
**KLASA KONSTRUKCJI: S4**  
OTULINA ZBROJ.-5cm



	<b>WOJEWÓDZKIE PRZEDSIĘBIORSTWO USŁUG INWESTYCYJNYCH</b> ul. Tadeusza Wyryzkowskiego 3, 06-400 Ciechanów biuro@wpui.pl REGON: 130013128, NIP: 5660004573	
	<b>NAZWA ZAMIERZENIA BUDOWLANEGO:</b> Budowa nowego budynku z przeznaczeniem na Centrum Zdrowia Psychicznego wraz z wyposażeniem oraz przebudowa Kliniki Psychiatrii, Stresu Bojowego i Psychotraumatologii WIM PIB	
<b>INWESTOR:</b>	WOJSKOWY INSTYTUT MEDYCZNY PAŃSTWOWY INSTYTUT BADAWCZY	
<b>LOKALIZACJA ZAMIERZENIA BUDOWLANEGO:</b> ul. Szaserów 128, 04-141 Warszawa, część dz.ew. nr 8/4 z obrębu 3-04-03		
<b>PROJEKT TECHNICZNY</b>	<b>BRANŻA KONSTRUKCJA</b>	<b>12..2025</b>
<b>TEMAT RYSUNKU: STOPA FUNDAMENTOWA</b>	<b>DATA:</b>	<b>1 : 20</b>
<b>PROJEKTANT</b> mgr inż. Zbigniew Wojciechowski <small>nr upr. 202/88/OL w spec. konstr. - bud.</small>	<b>SKALA:</b>	<b>K2.7</b>
<b>PROJEKTANT SPRAWDZAJĄCY</b> mgr inż. Magdalena Szczygłowska <small>WAM/0028/POCK/13</small>	<b>NR RYS:</b>	